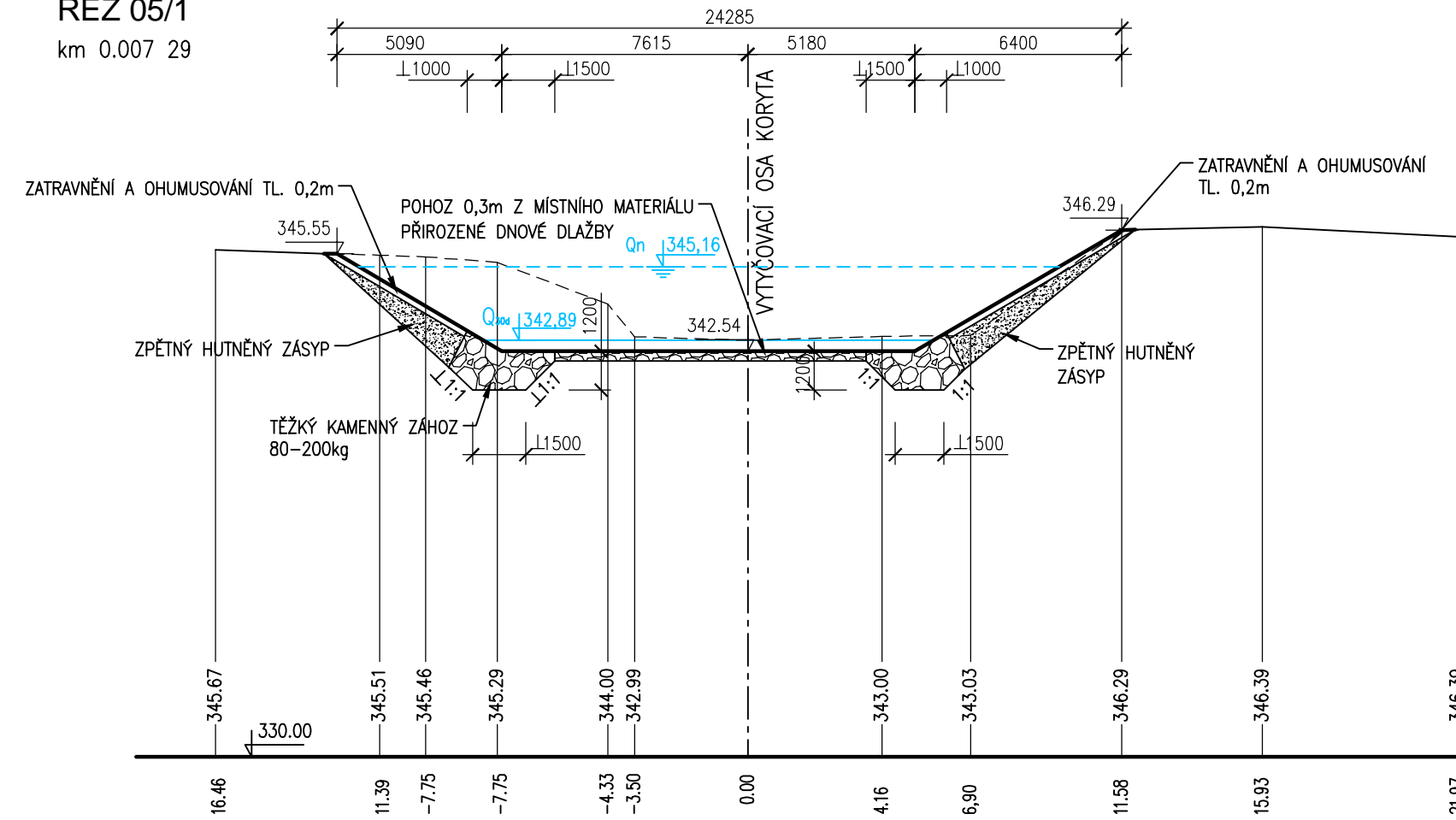
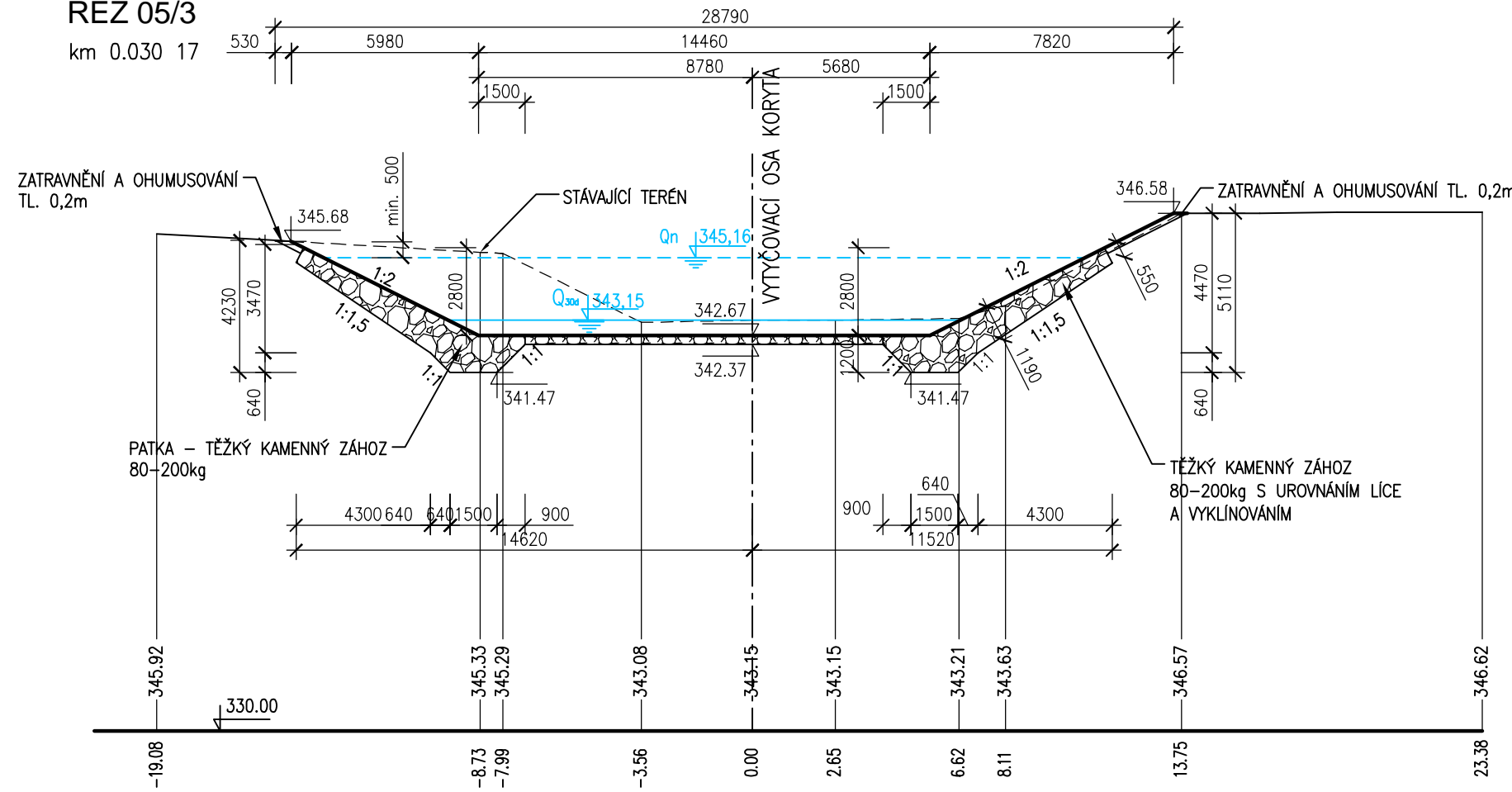


ŘEZ 05/1
km 0.007 29



ŘEZ 05/3
km 0.030 17

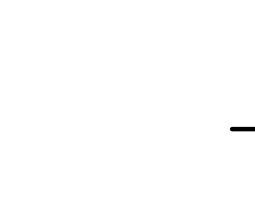


ŘEZ 05/5
km 0.062 23

SO 03 REKONSTRUKCE NÁHONU
A ODPADNÍHO KORYTA

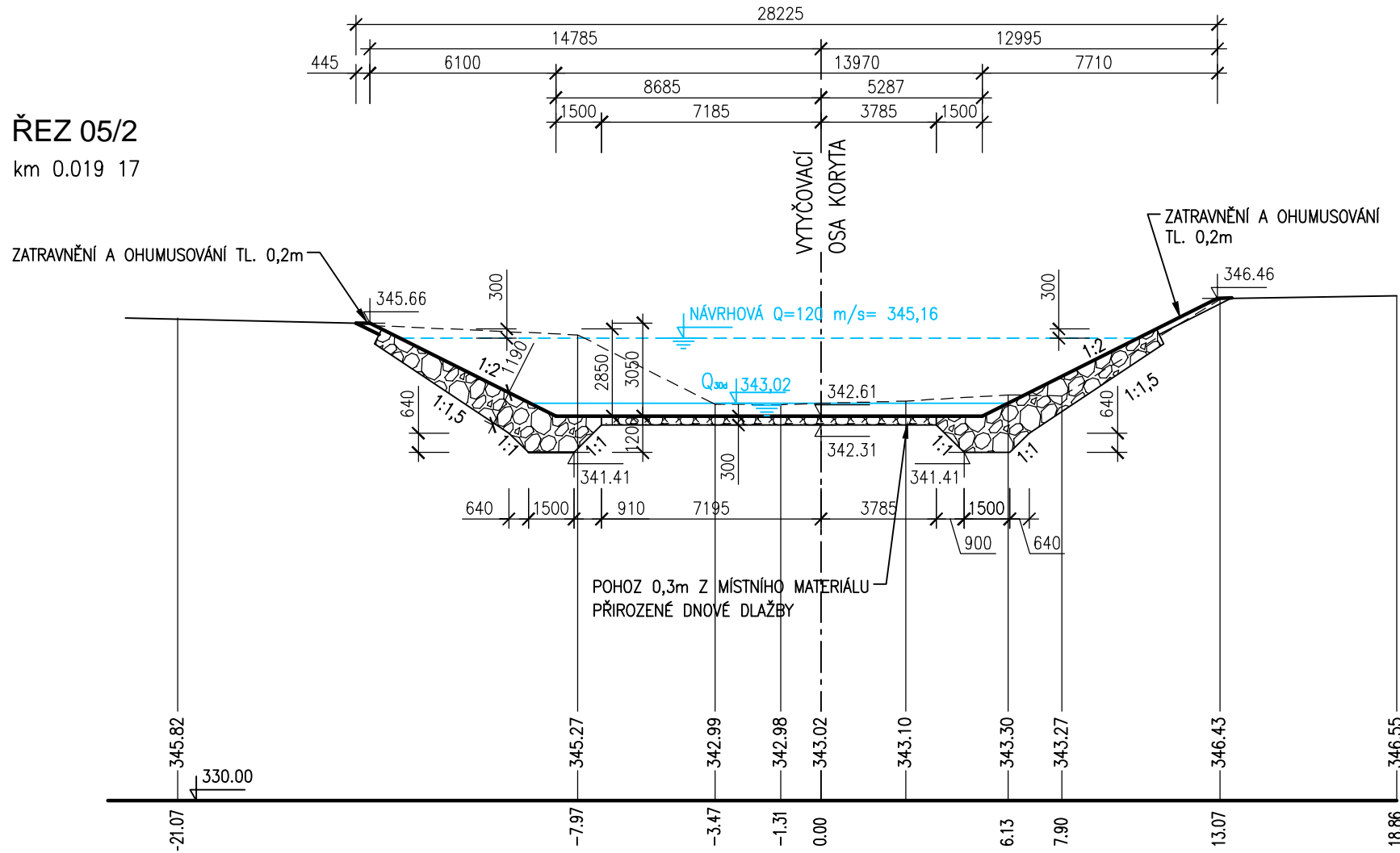
J0694

G3/Y
G1
G3
(R5)

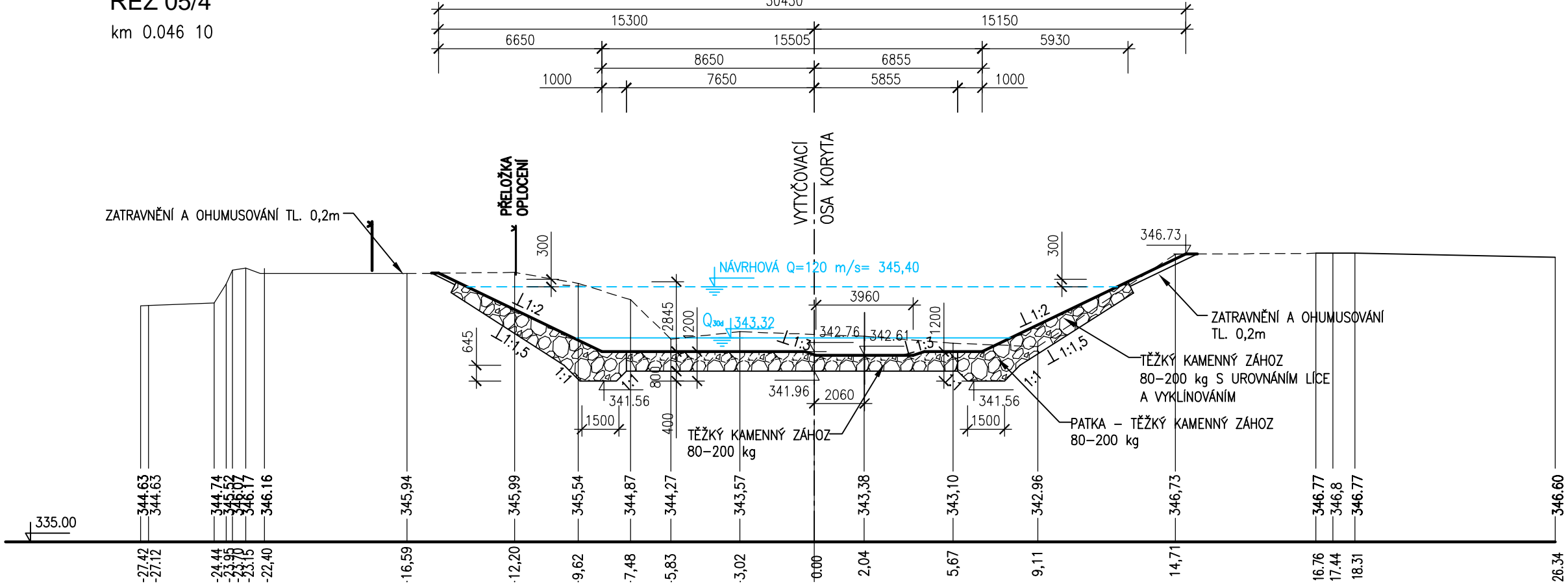


- LEGENDA:
- G3/Y: STĚNA HLUBOKOPROSTÝ AŽ HLUBA STĚNKOVITÁ, HLUBŠÍ AŽ BALVANITÁ, STŘEDNĚ ULEHČÍ AŽ ULEHČÍ REKONSTRUKOVANÉ ZEMINY.
 - G1: STĚNA PRŮSTÝ, SLABĚ ZAHLENĚNÝ, HLUBŠÍ SE ZRNY VELKOSTI DO 15 cm, GENERELNĚ DO 7 cm, ULEHČÍ, ZABELEHÝ, (ZRNA DROB, BRDLIC, KŘÍKOVNÝ, FLUKUJÍCÍ SEDIMENTY).
 - G3 (R5): ZVĚTRALÉ, ZAHLENĚNÉ OLAMKY DROB, HORNINOVÉ OLAMKY OSTROHROVNANÉ, VELKOSTI DO 5 cm, MÍSTY AŽ ČASTO PŘES PŘEMĚR JADER, SLABĚ NÁVĚTRNĚ AŽ ZVĚTRALÉ VELKOSTI JADER PODLOŽÍ (ELUMIN).

ŘEZ 05/2
km 0.019 17



ŘEZ 05/4
km 0.046 10



AQUATIS a.s. Botanická 834/56, 602 00 Brno			Tel: +420 541 554 111 Fax: +420 541 211 205		E-mail: info@aquatis.cz http://www.aquatis.cz	
Zodpovědný projektant ING. DANIEL BRÁZDA		Hlavní inženýr projektu ING. DANIEL BRÁZDA		Vedoucí střediska ING. JŘÍ ŠVANCARA		
Výpracoval ING. JANA HERTLOVÁ		Kontroloval ING. TOMAŠ OHERA		Zakázkové číslo 121095A		
Datum ČERVEN, 2022		Stupeň dokumentace DPS		Název souboru 05_3_4_2_3_Pricne_rezy.dwg		
Akce						
02.060-OPATŘENÍ V ÚSEKU BRANTICE, OHO, DÍLČÍ STAVBA 02.061 JEZ BRANTICE, STAVBA Č. 5882 SO 05 ÚPRAVA KORYTA						
Příloha						
PŘÍČNÉ ŘEZY 05/1 - 05/5						
Měřítko 1:200			Číslo přílohy 05_3.4.2			
Objednatel POVODÍ ODRY, státní podnik						